

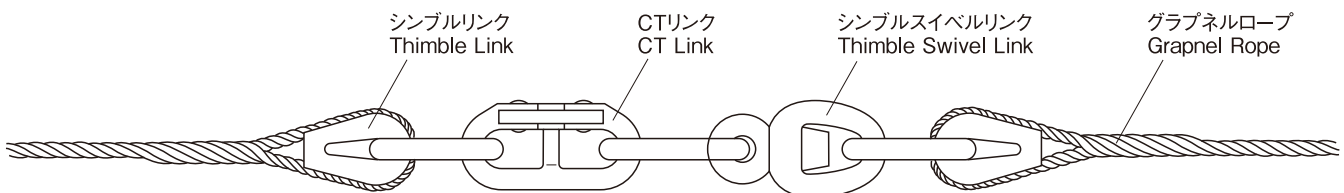
グラブネルロープ及び繊維ロープに端末金物を用いて安全に且つ負担を掛けずに各種リンク等に接続します。接続の際に「撓れ」をシンプルスイベルリンクやスイベルを用いて取ることがその先に繋がる大切なケーブルを損傷から守ります。

工事内容、ロープ構成によって最適な端末金具をお選びいただけるよう、各種ご用意いたしております。

To be put at the end of grapnel ropes/fiber ropes for safe connection with links. The subma-rine cable can be protected from damages by getting rid of twist using Thimble Swivel Link, Miller Swivel when connecting.

Please ask us for better selection.

## 使用例 EXAMPLE

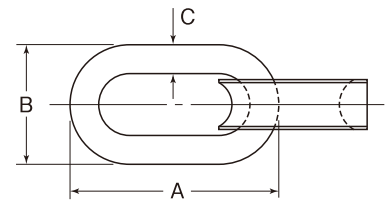
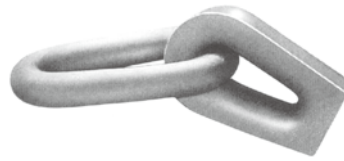


# グラブネルロープ用端末金具

# End Fittings for Grapnel Rope

## シンプルリンク

## Thimble Link



### 仕様 SPECIFICATIONS

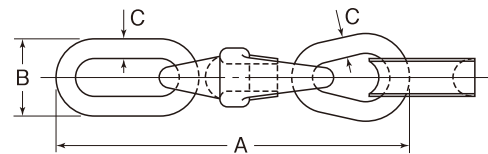
NO.	型式 TYPE	適用 (グラブネルロープ) APPLICATIONS (Grapnel Rope)	A (mm)	B (mm)	C (mm)	使用荷重 (kN) S.W.L. (tf)		耐力荷重 (kN) P.L. (tf)		参考質量 Ref.wt. (kg)
1	1号 No.1	17トン用 17ton	214	134	32	166.7	17	200.0	20.4	6.5
2	2号 No.2	23トン用 23ton	245	146	38	225.5	23	270.6	27.6	9.2
3	3号 No.3	40トン用 40ton	350	200	50	392.2	40	470.7	48.0	11.0

★改良のため、予告無しに内容変更する場合があります。

★The contents are subject to change without any notice for improvement.

## シンプルスイベルリンク

## Thimble Swivel Link



### 仕様 SPECIFICATIONS

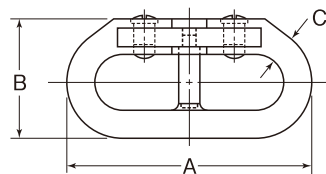
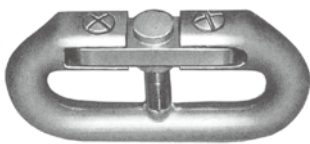
NO.	型式 TYPE	適用 (グラブネルロープ) APPLICATIONS (Grapnel Rope)	A (mm)	B (mm)	C (mm)	使用荷重 (kN) S.W.L. (tf)		耐力荷重 (kN) P.L. (tf)		参考質量 Ref.wt. (kg)
1	1号 No.1	17トン用 17ton	530	134	32	166.7	17	200.0	20.4	16.8
2	2号 No.2	23トン用 23ton	585	146	38	225.5	23	270.6	27.6	26.8
3	3号 No.3	40トン用 40ton	880	200	50	392.2	40	470.7	48.0	34.4

★改良のため、予告無しに内容変更する場合があります。

★The contents are subject to change without any notice for improvement.

## CTリンク

## CT Link



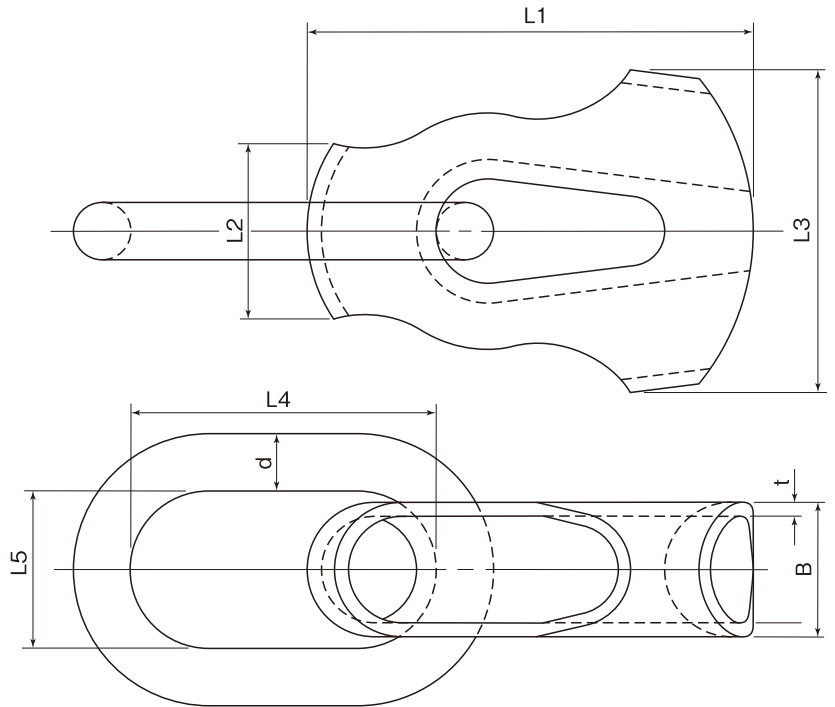
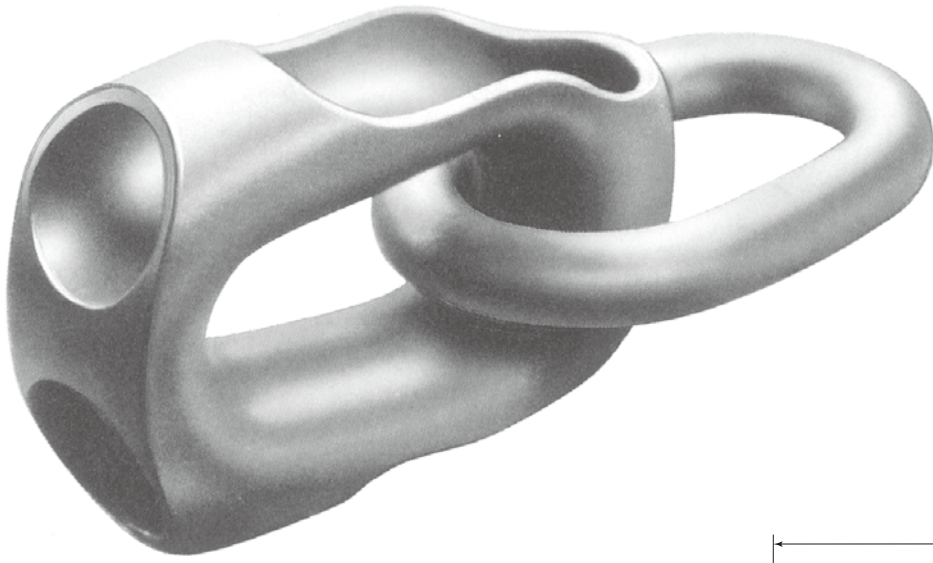
SIZE NO.	品名 DESCRIPTION OF GOODS	適用型式 TYPE	刃厚 (mm)	刃幅 (mm)	参考質量 Ref.wt. (kg)
D-1	解脱器 Driver for CT Link	A-1号 No.A-1	2	15	0.225
D-2	解脱器 Driver for CT Link	A-2号 No.A-2	2	18	0.25
D-3	解脱器 Driver for CT Link	1~3号 No.1~3	3	28	0.9

### 仕様 SPECIFICATIONS

NO.	型式 TYPE	呼び径 Nominal Size	A (mm)	B (mm)	C (mm)	使用荷重 (kN) S.W.L. (tf)		耐力荷重 (kN) P.L. (tf)		参考質量 Ref.wt. (kg)
1	A-1号 No.A-1	16mm	150	79	16	68.6	7	82.3	8.4	0.85
2	A-2号 No.A-2	19mm	180	91	19	127.4	13	152.9	15.6	1.2
3	1号 No.1	36mm	312	148	36	166.7	17	200.0	20.4	7
4	2号~3号 No.2~3	42mm	326	160	42	392.2	40	470.7	48.0	9.5

★改良のため、予告無しに内容変更する場合があります。

★The contents are subject to change without any notice for improvement.

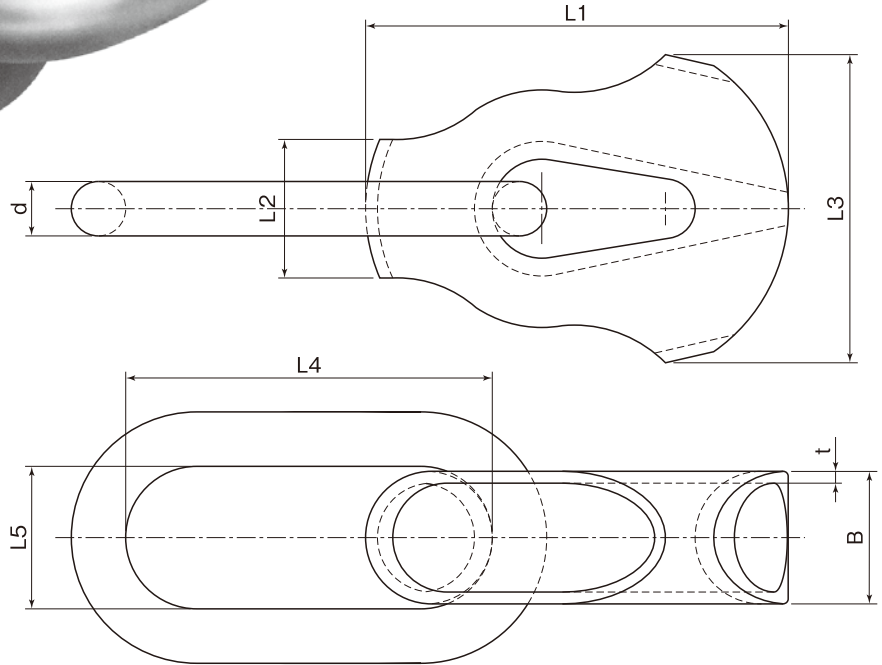
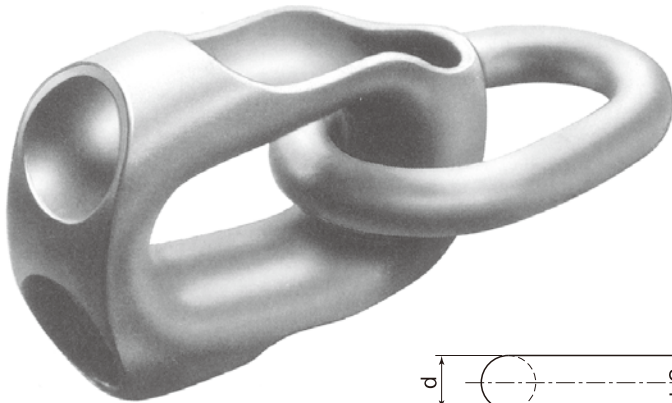


仕 様 SPECIFICATIONS

NO.	型式 TYPE	L1 (mm)	L2 (mm)	L3 (mm)	B (mm)	t (mm)	d (mm)	L4 (mm)	L5 (mm)	耐力荷重 (kN) P.L. (tf)		破断荷重 (kN) B.L. (tf)		参考質量 Ref.wt. (kg)
1	SK-30	188	75	136	57	6	25	130	65	223.5	22.8	392.2	40	4.2
2	SK-40	236	90	167	72	6	32	160	80	385.4	39.3	617.8	63	7.3
3	SK-50	291	115	215	91	8	44	200	105	589.3	60.1	980.6	100	13.7
4	SK-65	345	120	262	110	10	48	240	125	969.8	98.9	1608.2	164	27

★改良のため、予告無しに内容変更する場合があります。

★The contents are subject to change without any notice for improvement.

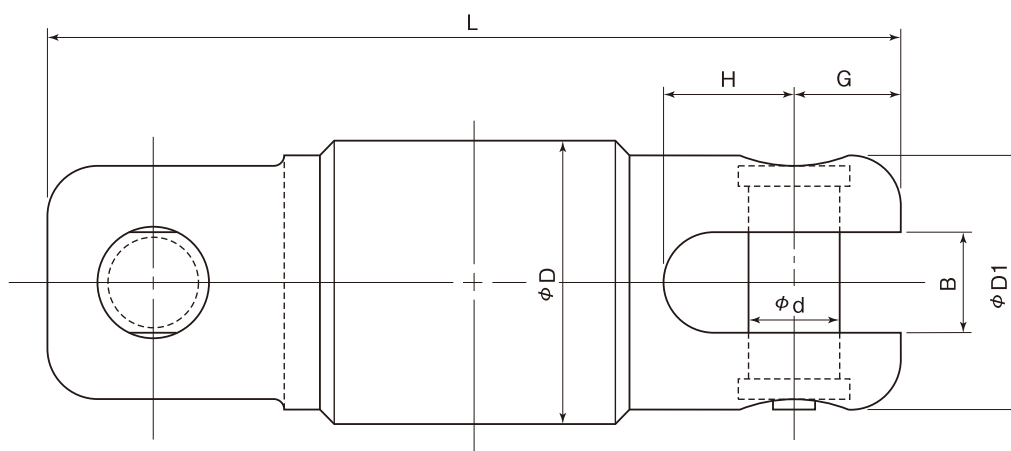


## 仕様 SPECIFICATIONS

NO.	型式 TYPE	L1 (mm)	L2 (mm)	L3 (mm)	B (mm)	t (mm)	d (mm)	L4 (mm)	L5 (mm)	耐力荷重 (kN) P.L. (tf)	破断荷重 (kN) B.L. (tf)	参考質量 Ref.wt. (kg)		
1	SK-30R	188	75	136	57	6	25	165	70	196.1	20	343.2	35	4.8
2	SK-40R	236	90	167	72	6	32	200	86	323.6	33	539.3	55	8
3	SK-45R	259	100	188	80	6	36	220	97	402.0	41	666.8	68	11.2
4	SK-50R	290	115	215	91	8	38	240	105	490.3	50	813.9	83	13.8
5	SK-55R	309	109	229	98	10	44	260	108	588.3	60	980.6	100	22
6	SK-60R	315	110	241	105	10	44	290	115	686.4	70	1137.5	116	24
7	SK-65R	345	120	262	110	10	48	320	125	804.1	82	1333.7	136	28.5
8	SK-70R	383	130	281	118	11	48	330	130	921.8	94	1529.8	156	34
9	SK-75R	410	137	302	127	12	50	355	140	1059.1	108	1765.1	180	39
10	SK-80R	427	140	311	134	12	55	370	144	1186.6	121	1971.1	201	44
11	SK-85R	450	160	336	143	13	60	390	152	1333.7	136	2216.3	226	55
12	SK-90R	475	168	357	149	13	60	415	162	1490.6	152	2481.0	253	70
13	SK-95R	507	171	379	158	14	65	443	175	1647.5	168	2745.8	280	85
14	SK-100R	542	175	403	170	15	65	475	190	1814.2	185	3020.4	308	105
15	SK-105R	580	207	466	195	16	70	485	215	2451.6	250	4079.5	416	111
16	SK-110R	624	220	508	204	17	75	520	230	2696.8	275	4491.4	458	125
17	SK-115R	650	223	503	214	18	75	600	240	2941.9	300	4903.3	500	144

★改良のため、予告無しに内容変更する場合があります。

★The contents are subject to change without any notice for improvement.

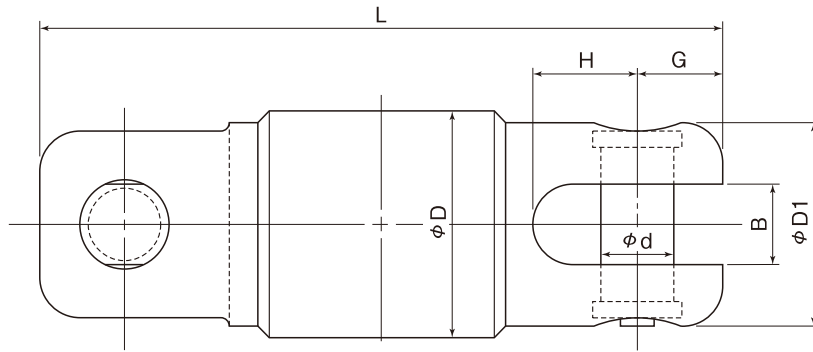


## 仕様 SPECIFICATIONS

NO.	型式 TYPE	呼び NOMINAL	L (mm)	D (mm)	D1 (mm)	B (mm)	G (mm)	H (mm)	d (mm)	使用荷重 (kN) S.W.L. (tf)		耐力荷重 (kN) P.L. (tf)		参考質量 Ref.wt. (kg)
1	SDH-105	両カエル又 5t用 Jaw & Jaw 5t	325	78	78	32	45	50	32	49	5	441.2	45.0	11
2	SDH-110	両カエル又 10t用 Jaw & Jaw 10t	347	112	88	32	45	50	32	98.0	10	637.4	65.0	16
3	SDH-115	両カエル又 15t用 Jaw & Jaw 15t	407	128	118	49	52	63	44	147.0	15	931.6	95.0	31
4	SDH-120	両カエル又 20t用 Jaw & Jaw 20t	415	138	128	49	52	63	44	196.1	20	1176.7	120.0	33
5	SDH-125	両カエル又 25t用 Jaw & Jaw 25t	471	153	138	54	62	72	50	245.1	25	1372.9	140.0	44
6	SDH-130	両カエル又 30t用 Jaw & Jaw 30t	474	158	138	54	62	72	50	294.1	30	1667.1	170.0	46
7	SDH-140	両カエル又 40t用 Jaw & Jaw 40t	555	177	148	54	75	86	60	392.2	40	1961.3	200.0	65

★改良のため、予告無しに内容変更する場合があります。

★The contents are subject to change without any notice for improvement.



## 仕様 SPECIFICATIONS

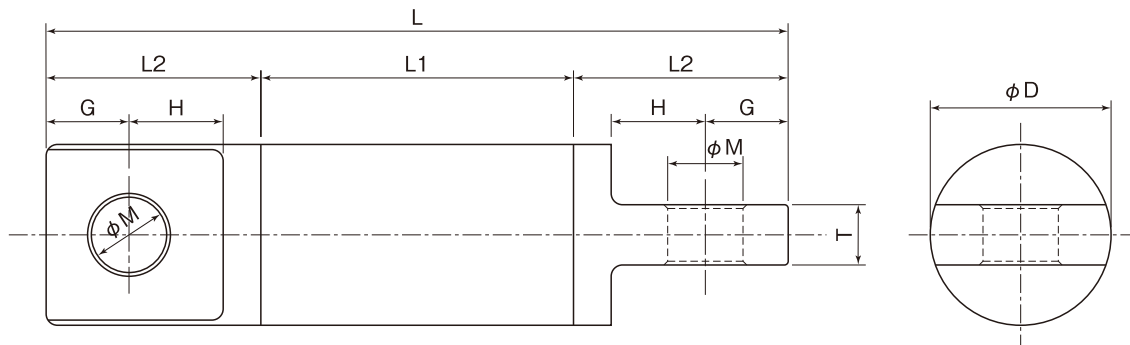
NO.	型式 TYPE	呼び NOMINAL	L (mm)	D (mm)	D1 (mm)	B (mm)	G (mm)	H (mm)	d (mm)	使用荷重 (kN) S.W.L. (tf)	耐力荷重 (kN) P.L. (tf)	参考質量 Ref.wt. (kg)		
1	SDH-105 SUS	両カエル又 5t用 Jaw & Jaw 5t	325	78	78	32	45	50	32	49	5	441.2	45.0	11
2	SDH-110 SUS	両カエル又 10t用 Jaw & Jaw 10t	347	112	88	32	45	50	32	98.0	10	637.4	65.0	16
3	SDH-115 SUS	両カエル又 15t用 Jaw & Jaw 15t	407	128	118	49	52	63	44	147.0	15	931.6	95.0	31
4	SDH-120 SUS	両カエル又 20t用 Jaw & Jaw 20t	415	138	128	49	52	63	44	196.1	20	1176.7	120.0	33

★改良のため、予告無しに内容変更する場合があります。

★The contents are subject to change without any notice for improvement.

# ミニスイベル

# Mini Swivel



## 仕様 SPECIFICATIONS

NO.	型式 TYPE	呼び NOMINAL	L (mm)	D (mm)	T (mm)	G (mm)	H (mm)	M (mm)	使用荷重 (kN) S.W.L. (tf)	耐力荷重 (kN) P.L. (tf)	参考質量 Ref.wt. (kg)		
1	SDH-101	両アイ型 1t用 Eye & Eye 1t	197	48	16	22	25	20	9.8	1	63.7	6.5	1.9
2	SDH-102	両アイ型 2t用 Eye & Eye 2t	210	53	23	24	27	22	19.6	2	117.6	12.0	2.5
3	SDH-103	両アイ型 3t用 Eye & Eye 3t	249	63	28	30	33	27	29.4	3	176.5	18.0	4.2

★改良のため、予告無しに内容変更する場合があります。

★The contents are subject to change without any notice for improvement.